

Nachhaltigkeit

Alle reden von Nachhaltigkeit, aber jede*r verbindet damit etwas anderes. Der „Ökologische Fußabdruck“ ist weltweit einer der erfolgreichsten Indikatoren zur Vermittlung des Konzeptes der ökologischen Nachhaltigkeit und der physischen Begrenztheit des Planeten Erde.

Berechnungsmodell

Das Berechnungsmodell des Ökologischen Fußabdrucks gibt an, wie groß der persönliche Rohstoff- und Energieverbrauch tatsächlich ist. Der Verbrauch an Energie, Lebensmitteln und Rohstoffen wird in Landfläche umgewandelt. Die Erde hat eine Landfläche von 51 Mrd. Hektar, davon sind ca. 13 Mrd. Hektar nutzbar (Wälder, Wiesen und Felder). Verteilt auf ca 7,5 Milliarden Menschen ergibt das für jeden Menschen eine Fläche von ca. 1,7 „globalen Hektar“ im Durchschnitt.

Wir in Deutschland brauchen weitaus mehr Fläche als uns eigentlich zustehen würde, nämlich erstaunliche 4,6 „globale Hektar“.

Würden alle Menschen auf der Erde so leben wie wir in Deutschland, würde die Menschheit 3 Erden benötigen. Deshalb müssen wir unseren Fußabdruck verkleinern.

Der Ökologische Fußabdruck untersucht den durchschnittlichen Verbrauch in folgenden vier Bereichen:

- + Ernährung (35 %)
- + Wohnen/Energie (25 %)
- + Mobilität (22 %)
- + Konsum (18 %).

Bodenversion

+ Die 38 Fußspuren

Der Parcours besteht aus 38 Fußspuren, die auf den Boden gelegt werden. Der ökologische Fußabdruck bedarf keiner Einführung und Betreuung. Er ist selbsterklärend und die Fragen implizieren zugleich die Lösungen. Die Fußspuren sind aus einem rutschfesten, abwaschbaren Material mit einer Größe von 36 x 56 cm je Fußspur.



Das Material für die mobile Version

Fotoboden-, einfache Reinigung / B1 – schwer entflammbar / Fleckenunempfindlichkeit/ Abriebbeständigkeit / Rutschhemmung DS >= 0,30 (Trockenzustand) / R10 > 10°-19° (Nasszustand) Umwelt: 100% recycelbar / 100% phtalatifrei / Keine Lösemittel / Keine schädlichen Weichmacher / Kein Formaldehyd / Keine Schwermetalle

Das Material für die Klebefußspuren

220µ hochwertiger Qualitätsdruck auf weiße SK-Folie mit Rg-zertifiziertem rutschhemmenden Laminat kaschiert für Teppiche und glatte Untergründe. Für kurzfristige Werbemaßnahmen 6-12 Monate je nach Beanspruchung im Innenbereich.

+ Pädagogisches Konzept

Pädagogische und psychologische Hintergründe werden ebenso erläutert wie Hemmnisse bei der konkreten Änderung des persönlichen Verhaltens. Die Berechnung des Ökologischen Fußabdrucks wird ausführlich erklärt. Anregungen und der Verweis auf weiterführende Links ergänzen das pädagogische Konzept.

+ Begleitkarte

In die Begleitkarte können die Punkte eingetragen werden, die beim Durchlaufen des Parcours erzielt werden. Anregungen, wie der Fußabdruck verkleinert werden kann, sollen ermuntern, dass auch kleine Schritte etwas bewirken.

Tischversion

+ Die Fußspuren

Die Fußspuren gibt es auch noch in einer kleineren Version, die für die Arbeit am Tisch geeignet sind. Diese Fußspuren sind 20 cm x 30 cm groß und aus einem dünnen abwaschbaren PVC- freien Material.

+ Pädagogisches Konzept

Siehe Bodenversion

+ Begleitkarte

Siehe Bodenversion

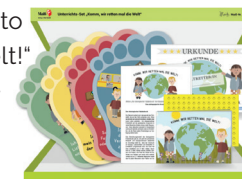
Die digitale Version

Die digitale Version ist geeignet für Einzelpersonen, die ihren Fußabdruck messen möchten. Kurze Animationen, Einführung, Anregungen mit Hintergrundinformationen dienen als Ergänzung. www.der-oekologische-fussabdruck.de



Version für die Grundschule

Bei einer 4 wöchigen Aktion für Grundschulen unter dem Motto „Komm, wir retten mal die Welt!“ steht der Ökologische Fußabdruck im Mittelpunkt. Mehr unter www.maiss.de



Version in Englisch und Französisch

Die mobile Bodenversion gibt es auch in englischer und französischer Sprache.